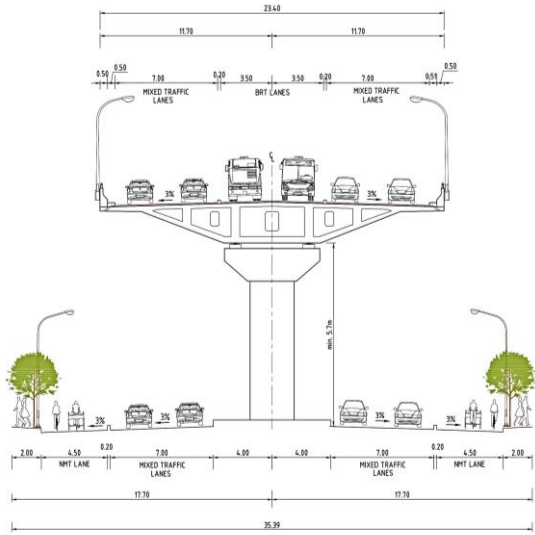
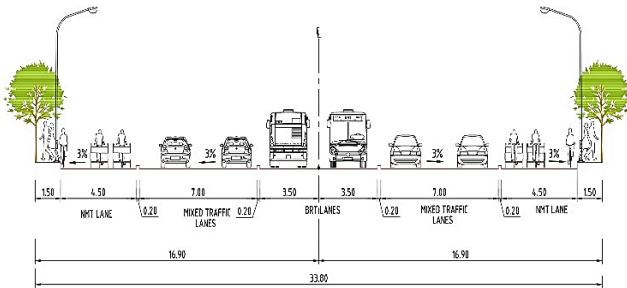




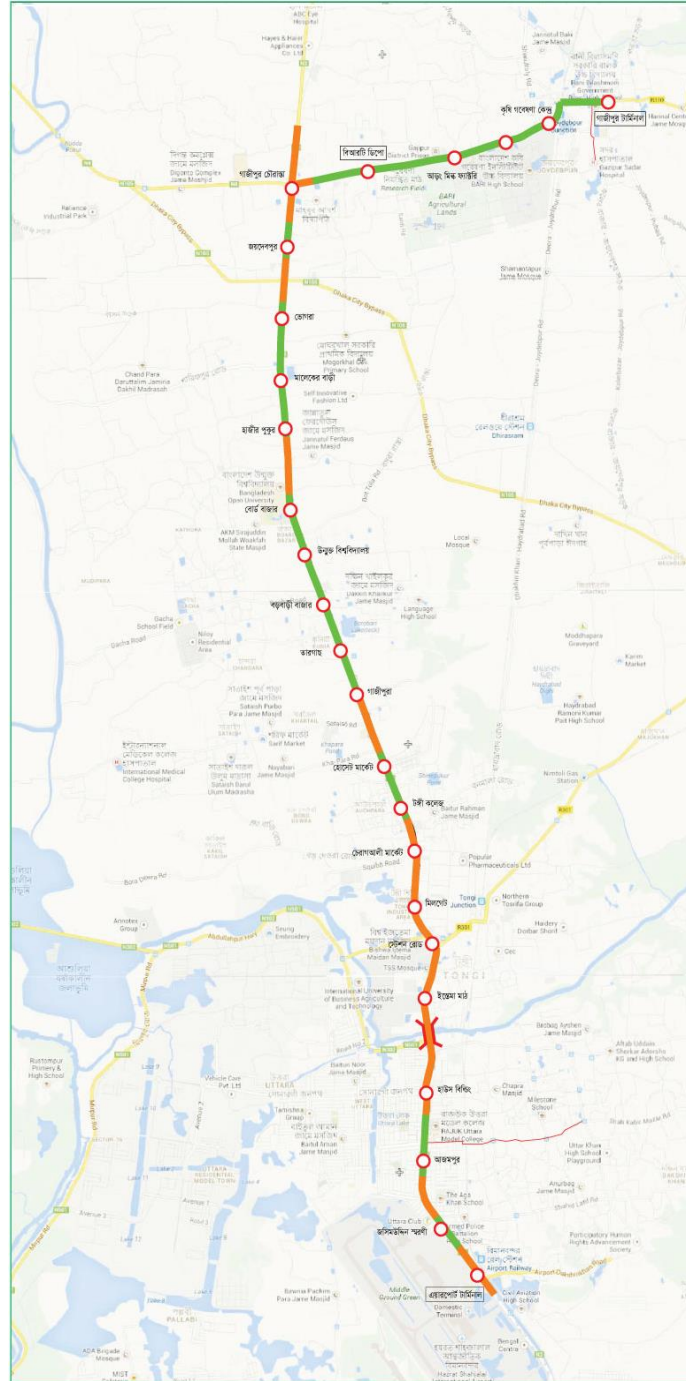
বিআরটি নির্মাণ কাজের উদ্বোধন করেন বাংলাদেশ সরকারের মাননীয় প্রধানমন্ত্রী শেখ হাসিনা



রোড ক্রস সেকশন (Elevated)



রোড ক্রস সেকশন (At grade)



বিআরটি রুট ম্যাপ

শেখ হাসিনার দর্শন

সব মানুষের উন্নয়ন



বাস র্যাপিড ট্রানজিট (বিআরটি) গাজীপুর-এয়ারপোর্ট বাংলাদেশের প্রথম বাস র্যাপিড ট্রানজিট



সড়ক ও জনপথ অধিদপ্তর
সড়ক পরিবহন ও মহাসড়ক বিভাগ
সড়ক পরিবহন ও সেতু মন্ত্রণালয়

প্রকল্পের পটভূমি

দ্রুত উন্নয়নশীল গাজীপুর সিটি কর্পোরেশন এলাকার জনগণের ঢাকা মহানগরীতে যাতায়াত সহজ ও নিরাপদ করার নিমিত্ত গণপ্রজাতন্ত্রী বাংলাদেশ সরকারের মাননীয় প্রধানমন্ত্রীর দিকনির্দেশনায় গাজীপুর হতে হযরত শাহজালাল (রঃ) আন্তর্জাতিক বিমানবন্দর পর্যন্ত বাস র‍্যাপিড ট্রানজিট (বিআরটি) প্রকল্প বাস্তবায়নের সিদ্ধান্ত গ্রহণ করা হয়। বাস র‍্যাপিড ট্রানজিট একটি উন্নত মানের আধুনিক বাস ট্রানজিট ব্যবস্থা যা সংরক্ষিত লেনে বাস চলাচলের মাধ্যমে যাত্রীদের দ্রুত, নিরাপদ এবং সময় সাশ্রয়ী যাতায়াত নিশ্চিত করবে। বিআরটি ব্যবস্থা চালু হলে গাজীপুর হতে এয়ারপোর্ট পর্যন্ত সড়কের যানজট কমবে এবং অধিক যাত্রী পরিবহন নিশ্চিত করা সম্ভব হবে।

প্রকল্পের আওতায় ২০.৫০ কিলোমিটার সংরক্ষিত বিআরটি লেন নির্মাণ করা হবে। সংরক্ষিত লেনে নির্দিষ্ট সময় পরপর অধিক যাত্রীধারণ ক্ষমতাসম্পন্ন আর্টিকুলেটেড বাস চলাচল করবে। স্টেশন ও বাসে প্রতিবন্ধীদের জন্য র‍্যাম্প ও হিল চেয়ার থাকবে। যাত্রীদের সুবিধার্থে ই-টিকেটিং ব্যবস্থাসহ বাস স্টেশনে স্বয়ংক্রিয় টিকেট কাউন্টার এবং বাস আগমনের আগাম তথ্য প্রদর্শনের ব্যবস্থা থাকবে। প্রকল্পটি বাস্তবায়িত হলে এটাই হবে ঢাকা মহানগরী ও গাজীপুর মহানগরীর মধ্যে শীতাতপ নিয়ন্ত্রিত প্রথম বাসভিত্তিক আরামদায়ক গণপরিবহন যা প্রতি ঘন্টায় উভয় দিকে ২০ হাজার যাত্রী পরিবহন করতে পারবে।

এ প্রকল্পটি গাজীপুর হতে এয়ারপোর্ট পর্যন্ত চারটি পূর্তকাজের প্যাকেজের আওতায় বাস্তবায়িত হবে।

- **প্যাকেজ-০১:** সড়ক উন্নয়ন ও প্রশস্তকরণ, বিআরটি লেন নির্মাণ, ফ্লাইওভার ও বিআরটি স্টেশন নির্মাণ। [চেইনেজ ০.০০০ হতে ২.৬০০ কি.মি. এবং ৭.১০০ হতে ২০.৫০০ কি.মি.] সওজ
- **প্যাকেজ- ০২:** সড়ক উন্নয়ন ও প্রশস্তকরণ, এলিভেটেড বিআরটি লেন নির্মাণ, টঞ্জি সেতু নির্মাণ ও বিআরটি স্টেশন নির্মাণ। [চেইনেজ ২.৬০০ কি.মি. হতে ৭.১০০ কি.মি.] বিবিএ
- **প্যাকেজ -০৩:** সংযোগ সড়ক ও কিচেন মার্কেট নির্মাণ, এলজিইডি
- **প্যাকেজ -০৪:** গাজীপুর বাস ডিপো নির্মাণ ও উন্নয়ন, এলজিইডি

প্রকল্পের আওতায় ঢাকা বিআরটি বাস্তবায়ন, পরিচালনা এবং ব্যবস্থাপনার জন্য ১০০ ভাগ সরকারি মালিকানাধীন ঢাকা বাস র‍্যাপিড ট্রানজিট কোম্পানি লিমিটেড (ঢাকা বিআরটি) ০১ জুলাই ২০১৩ তারিখে প্রতিষ্ঠা করা হয়।

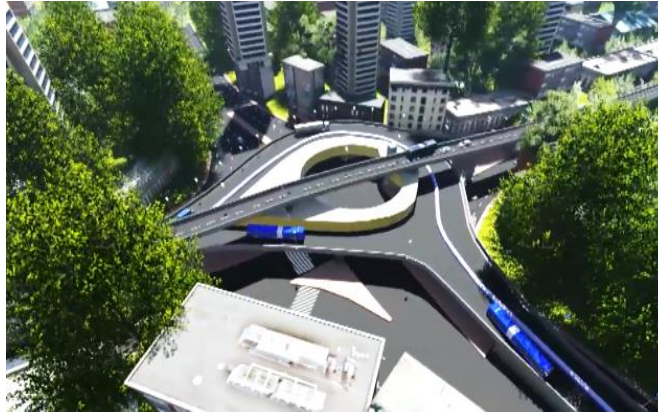
ইতোমধ্যে ৪টি প্যাকেজের পূর্ত কাজ চলমান রয়েছে।



অধিক ধারণ ক্ষমতাসম্পন্ন আর্টিকুলেটেড বাস



ডেডিকেটেড বাস লেন ও বাস স্টেশন



জয়দেবপুর চৌরাস্তা ফ্লাইওভার (ইন্টারচেঞ্জ)

প্রকল্পের সংক্ষিপ্ত বিবরণ

প্রকল্পের নাম	: গ্রেটার ঢাকা সাসটেইনেবল আরবান ট্রান্সপোর্ট প্রজেক্ট (বিআরটি, গাজীপুর-এয়ারপোর্ট)
বিভাগ	: সড়ক পরিবহন ও মহাসড়ক বিভাগ
মন্ত্রণালয়	: সড়ক পরিবহন ও সেতু মন্ত্রণালয়
বাস্তবায়নে	: সড়ক ও জনপথ অধিদপ্তর (সওজ) বাংলাদেশ সেতু কর্তৃপক্ষ (বিবিএ) স্থানীয় সরকার প্রকৌশল অধিদপ্তর (এলজিইডি)
বাস্তবায়নকাল	: ডিসেম্বর ২০১২ – ডিসেম্বর ২০১৮
প্রস্তাবিত	: ডিসেম্বর ২০১২ – জুন ২০১৮
প্রকল্প ব্যয়	: ২০৩৯.৮৫ কোটি টাকা জিওবি-৪৩৪.৫৮ কোটি টাকা প্রকল্প সহায়তা-১৬০৫.২৬ কোটি টাকা
অর্থায়নে	: গণপ্রজাতন্ত্রী বাংলাদেশ সরকার এশীয় উন্নয়ন ব্যাংক (ADB) ফরাসী উন্নয়ন সংস্থা (AFD) গ্লোবাল এনভায়রনমেন্ট ফ্যাসিলিটি (GEF)
সড়কের দৈর্ঘ্য	: ২০.৫০ কিলোমিটার At Grade – ১৬.০০ কিলোমিটার Elevated - ৪.৫০ কিলোমিটার
স্টেশন	: ২৫টি
বাস ডিপো	: ১টি (গাজীপুর)
টার্মিনাল	: ২টি (এয়ারপোর্ট ও শিববাড়ী)
ফ্লাইওভার	: ৬টি (এয়ারপোর্ট, জসিমউদ্দিন রোড, কুনিয়া, উন্মুক্ত বিশ্ববিদ্যালয়, ভোগরা, জয়দেবপুর চৌরাস্তা)
সেতু নির্মাণ	: ১টি (১০ লেন বিশিষ্ট টঞ্জী সেতু)
কাঁচাবাজার উন্নয়ন	: ৮টি
সংযোগ সড়ক	: ১১৩ টি (৫৬ কিলোমিটার)
উচ্চক্ষমতা সম্পন্ন ড্রেইন	: উভয় পাশে মোট ২৪.০০ কিলোমিটার
ফুটপাথ	: উভয় পাশে মোট ২০.৫০ কিলোমিটার
যাতায়াত সময়	: ৫০ মিনিট (গাজীপুর থেকে এয়ারপোর্ট পর্যন্ত)
বাসের ফ্রিকোয়েন্সি	: ২ থেকে ৫ মিনিট